




A háttérről...

- Franciaország, Olaszország, Anglia 1980-as évek végén, reneszánszát éli 2008 óta
 - Eltérő fejlődés és társadalmi, gazdasági adottságok az újonnan csatlakozó tagállamok esetében – hagyományos közvetlen értékesítési formák szerepe
 - A téma helyet kapott a KAP reform vitáiban
- 
- Vidékfejlesztési Program
 - Két tematikus alprogram kidolgozását kezdte meg: a fiatal gazdák és a rövid ellátási lánc fejlesztésére irányulót.
-



EIP REL Fókuszcsoport meghatározása - a REL együttműködés

- Olyan **szervezeti forma és helyi fejlesztési folyamat**, amely az élelmiszerelőállítók, -feldolgozók, -értékesítők részére -az egy adott térségben való elhelyezkedésüknek köszönhetően - **lehetővé teszi a közös tevékenységek, szerveződések, stratégiák kidolgozását.** (Muchnik et al., 2008).
- A REL együttműködés nem feltétlenül egy közös védjegy kidolgozása, hanem olyan közösségi szerveződés, amely csökkenti a távolságot a fogyasztók és termelők között.

Az együttműködés lehetővé teszi:

- **A termékalap növelését:** nagyobb mennyiséget igénylő fogyasztók kiszolgálása pl.: közétkeztetés
- **Erőforrások megosztását:** eszközök, feldolgozó kapacitás, logisztika a költségek csökkentése érdekében. Tudásmegosztás pl.: kompetenciák fejlesztése, humánkapacitás növelése
- **Fenntartási költségek megosztását:** pl.: vágópont esetében
- **Érdekképviselet erősítését**
- **Verseny csökkentését:** pl: sok szervezetlen REL csoport között egy régió belül
- **Kölcsönös támogatást:** elszigeteltség csökkentése a kistermelők esetében, fiatal gazdák belépésének megkönnyítése



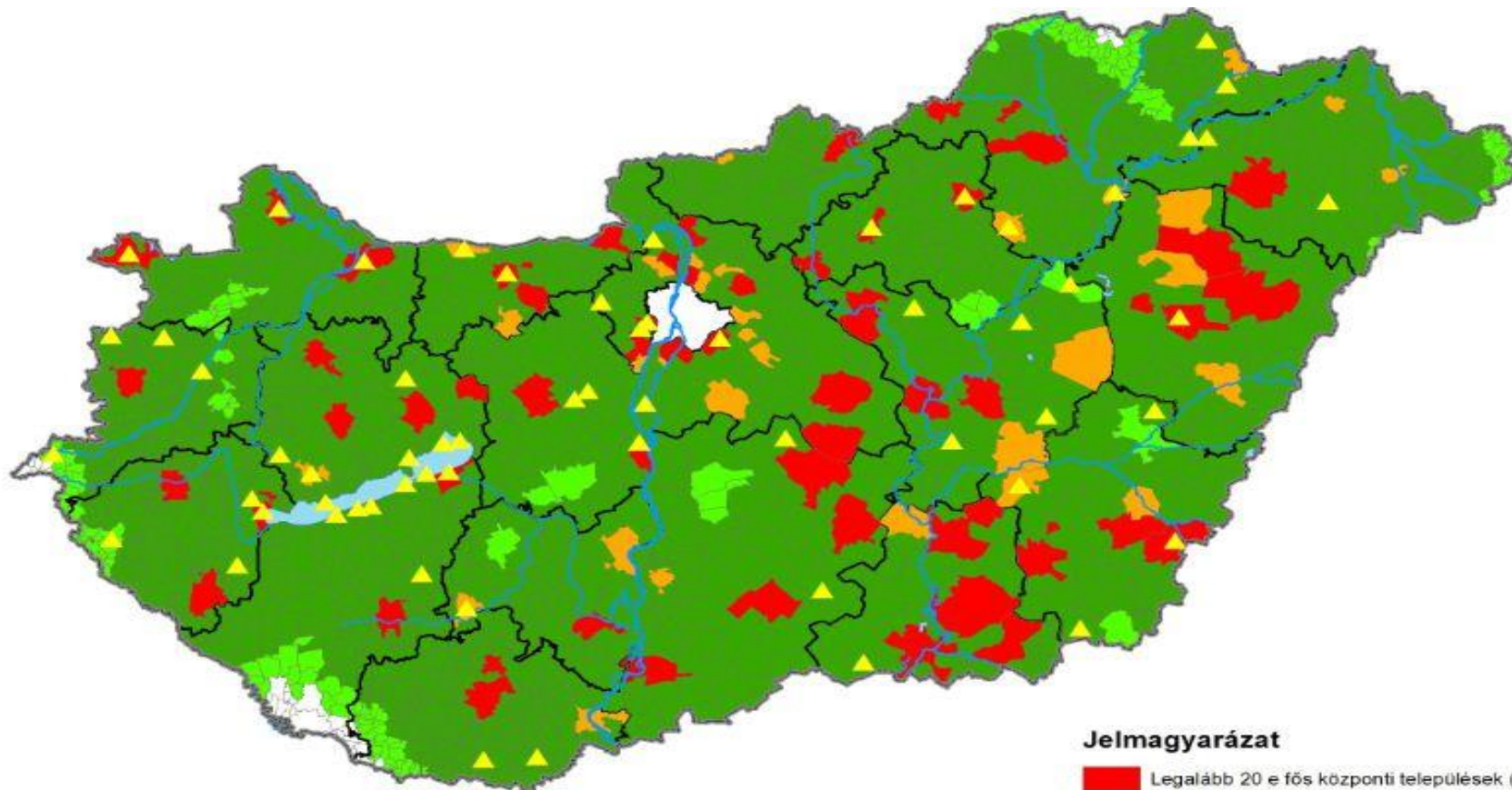
A REL hagyományos és újszerű típusai





FÖLDMŰVELÉSÜGYI
MINISZTERIUM

A városok REL vonzáskörzetei területi megoszlásban



Jelmagyarázat

- Legalább 20 e fős központi települések (Bp. nélkül)
- Legalább 15 e fős központi települések (Bp. nélkül)
- 30 km-es zóna
- 40 km-es zóna
- 1650 vendégéjszaka / 1000 lakos



Vidékkutatás 2012-2013

© MTA KRTK RKI ATO, Kecskemét, 2013

Forrás: Területi Statisztika 2011, KSH, TEIR



Online értékesítés és dobozrendszerek

The screenshot shows the website for Drive Fermier 82. At the top, there's a navigation bar with the logo and the text "du PRODUCTEUR au CONSOMMATEUR!". Below that, a search bar and a shopping cart icon are visible. The main content area features a large image of fresh produce (apples, bananas, tomatoes) and a red box announcing a "PROCHAIN RETRAIT VENDREDI 5 SEPTEMBRE". To the right, there's a yellow box titled "Où nous trouver ?" with contact information. At the bottom, there's a section for "Produits à la une" with three featured items: Prune Tissy-Sun, 4 brochettes magret-foie gras, and Farine bio de petit épeautre.

www.drive-fermier-82.fr

du PRODUCTEUR au CONSOMMATEUR!
Drive Fermier 82

MON COMPTE: Se connecter S'inscrire

MON PANIER: 0 ARTICLE TOTAL: 0,00 €

LISTE DE COURSES 0 ARTICLE

NOS PRODUITS

RECHERCHER: Rechercher... OK

QUI SOMMES NOUS? PARTENAIRES COMMENT ÇA MARCHE? CONTACTEZ-NOUS

ACCUEIL

PROCHAIN RETRAIT VENDREDI 5 SEPTEMBRE
Je commande et règle en ligne avant MERCREDI 3 septembre minuit
Je retire ma commande Parc Commercial Aussois ou Albasud de 13h30 à 19h30.
100% PRODUCTEUR - 100% LOCAL - 100% VENTE DIRECTE
[PLUS D'INFORMATIONS](#)

Où nous trouver ?
Points de retrait: PARC COMMERCIAL D'AUSSOIS, 799 route du Nord ou ZONE ALBASUD, 35 Avenue du Danemark.
Tél. : 06 28 61 37 00
[CONTACTEZ-NOUS](#)

Produits à la une

Prune Tissy-Sun barquette 750 gr	4 brochettes magret-foie gras	Farine bio de petit épeautre sachet 1kg
1,60 € TTC A l'unité	8,00 € TTC A l'unité	4,30 € TTC A l'unité

Un conseil, une commande ?
06 28 61 37 00
 Paiement sécurisé
 transactions CA

Nos engagements

- Des produits 100 % producteurs locaux
- Des produits aux prix « vente directe »
- Un lien direct entre producteurs et consommateurs



Catering: Házikó



Catering vendégeinknek is elmondjuk, hogy melyik termékünkben mi található és honnan érkezett.



Attól függően, hogy mit rendelsz, kb. így néz ki egy ebéd. Jellemzően leves, saláta, szendvics és desszert.

Szolidáris mezőgazdaság





A termelők által leggyakrabban alkalmazott közvetlen értékesítési forma a piacok

Kategóriák	2012		2013		Változás
	Piacok száma (db)	Megoszlás (%)	Piacok száma (db)	Megoszlás (%)	
Hagyományos piac	335	74	363	68	8,4
Helyi piac	118	26	171	32	44,9
Összesen	453	100	534	100	17,9

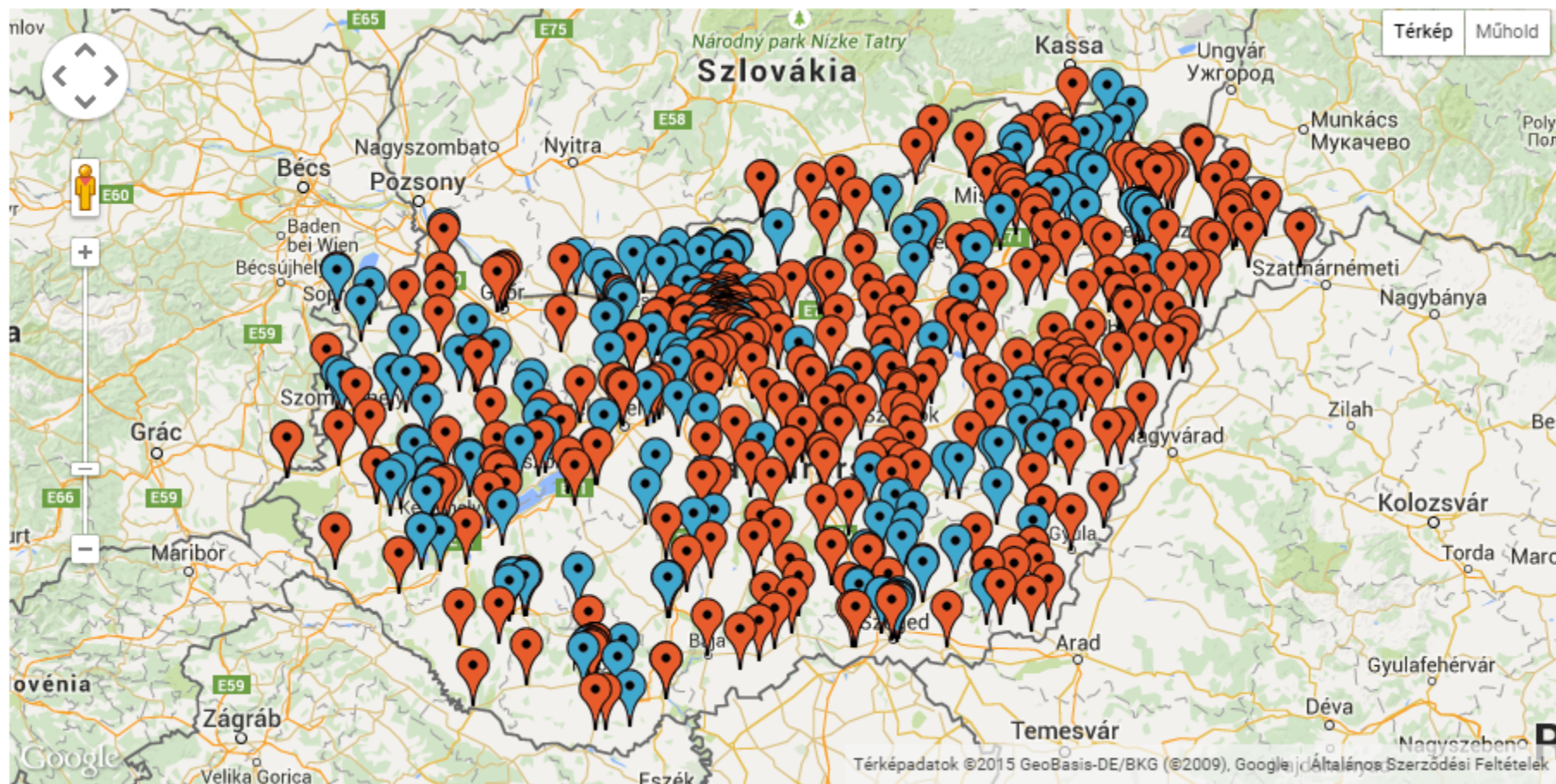
2014-ben 198 db termelői piac

FM 2013





Termelői piacok





Gyakran felmerülő problémák:

Termelők

- Idényjellegű árusítás nem megoldott
- Nem élvez előnyt a helyi termelő
- Eltorzult árverseny a kereskedők miatt
- Nehéz megkülönböztetni a helyi terméket a világpiacitól
- Versenyhelyzet a kiskereskedelmi láncok miatt
- Nincs megfelelő reklám
- Szervezetlen
- Konfliktus helyzetek megoldatlanok

Fogyasztók

- Szervezettség, szokásrend sokszor nem átlátható: nem illeszkedik a dolgozók munkaidejéhez
- Nincs információ a helyi termékről, termelőről
- Biotermék hiánya
- Nyomonkövethetetlen az áruk eredete
- Tisztaság, rendezettség hiánya
- Higiénia hiánya (kézmosás, kosz, por, szag, stb.)
- Bankkártyás fizetés nem lehetséges
- Parkolás lehetetlen



A jászberényi piac példája

- 40 km, Heves, Gyöngyös, Hatvan, Cegléd
- Több 10 ezer ember ellátási központja lehetne
- Alacsony vásárlóerő
- Helyi termelők megjelenésének biztosítása öletszinten
- Kereskedők meghatározóak az árképzésben
- Helyi élelmiszer ellátásban csak kis szerep
- Kevés hozzáadott érték
- Turisztikai szerep nincs
- Kevés kézműves termék





Felmérések – Termelői oldal

- A jelenleg jelentkező problémák:
 - Idényjellegű árusítás nem megoldott
 - Nem élvez előnyt a helyi termelő
 - Eltorzult árverseny a kereskedők miatt
 - Nehéz megkülönböztetni a helyi terméket a világpiacitól
 - Versenyhelyzet a kiskereskedelmi láncok miatt





Árusítói problémák

- Parkolás, ki-berakodás ill. vásárlók elmaradása annak hiánya miatt
- Infrastruktúra hiánya, nincs áramvételi hely hűtésre, fűtésre
- Tetőszerkezet hibái, nyáron meleg, szellőzés hibája, kémény effektus megteremtése, télen hideg, takarják az árut, nem látja a vevő, tönkremegy a termék
- Helyek licitálása, kiszámíthatatlanság
- Bevásárlóközpontok előnye, infrastruktúra, parkolás, reklám
- Takarítatlanság
- Higiénias feltételek, dolgozói WC használhatatlansága, kézmosás hiánya
- Csarnok ajtók hiánya
- Közlekedő útvonalak szűkössége
- Rágcsálók jelenléte, patkányok a csatornából, fertőzés veszély
- Nyitott piactér ill. csarnok bejáratainak WC-kénti használata
- Esővíz és szennyvíz elvezetési problémák, tetőszerkezet, ill. szennyvízcsatorna valamint esőcsatornák
- Sorok kijelölése



Vásárlói panaszok

- Parkolás lehetetlen
- Közlekedő útvonalak szűkössége piacon, csarnokon belül
- Tisztaság
- Szervezettség, szokásrend, ill. liciten dől el az árusok helye
- Nem tiszta, hol a helyi termék
- Biotermék hiánya
- Nyomonkövethetetlen az áruk eredete
- Higiénia hiánya (kézmosás, kosz, por, szag, stb.)





Közös Termelői Pont - francia példa alapján a REL együttműködés egyik legjobb példája

- Az egyik legjobban működő modellek közé tartozik a francia közös értékesítési pont
- Többféle jogi formában működhetnek ezek a termelői egyesülések, melyek közül a legjelentősebb a hazai adaptáció szempontjából az ún. **GIE (Groupement d'intêret économique)**, azaz közös gazdasági érdektársulás.
- Ezt a formát a termelők együtt működtetik, sok esetben ők maguk (valamely tagjuk) is árulnak de gyakran alkalmaznak eladót, aki felügyeli a termékek minőségét, mennyiségét, intézi a rendelést és tartja a kapcsolatot a fogyasztókkal, termelőkkel.
- **Közvetlen értékesítés**, mivel nincs köztes szereplő (aki árrést alkalmaz) a termelői és fogyasztó között.



FÖLDMŰVELÉSÜGYI
MINISZTERIUM



LA FRATERNITA' SOC.COOP.SOC. S.R.L.
VIA VALVERDE, 10/B
47900 RIMINI RN IT
Part IVA: 02202680407

KATHYA BOGINO **
VIA
IT
P.IVA:
Cod.Fis.: BGNCRN60M68L833R

Fattura n: 504/LF del 13/09/2013

Descrizione	Q.ta	Unit.	Totale
POMODORI ESSICATI S.OLIO GR.190	1,00	4,23	4,23
CREMA DI RADICCHIO GR.190	1,00	3,12	3,12
CREMA DI ZUCCA E PORRO GR.190	1,00		
CREMA DI CIPOLLA GR.140	1,00		

Descrizione Imp
Iva 10%
Totale Documento:

NIVEL S.r.l.
VIA ROMANA 615
55100 LUCCA LU IT
Part IVA: 01498730462

KATHYA B
VIA
IT
P.IVA:
Cod.Fis.: BGNCRN60M68L833R

Fattura n: 150/NV del 13/09/2013

Descrizione	Q.ta	Unit.	Totale
FLACONE NEUTRO in PET 300 ml + tappo	1,00	0,8264	0,83
Sapone Bagno BIOLU' 300 ml	1,00	4,4628	4,46



Speciális olasz nyugta a gazdák
névének feltüntetésével



Közös Termelői Pont – hazai koncepció

- **Új társulási forma:**
- A tevékenységi kört indokolt megragadni, vagyis szabályozni kell azt, hogy
 - több termelő saját termelésű mezőgazdasági termékének,
 - saját haszonra nem törekvő közvetítőn keresztül (aki lehet az egyik termelő vagy harmadik személy),
 - közvetlenül a fogyasztó vagy a fogyasztót közvetlenül ellátó részére,
 - történő értékesítési tevékenységről lenne szó.
- Az értékesítés körében a termelők megtartanák saját önállóságukat,
 - a számla az egyes termelő nevére lenne kiállítva,
 - az egyes termelők lennének nyilvántartásba véve,
 - az értékesített termékkel szembeni igényeket alapvetően a termelővel szemben lehet érvényesíteni, de bizonyos körben szóba jön a közvetítő felelőssége is, ezért szabályozni kell



Közétkeztetés

- Közbeszerzési törvény módosítása 2010-ben: hideg élelmiszer és főzési alapanyag, friss, illetve feldolgozott zöldség és gyümölcs, tej és tejtermék, gabonafélék, kenyér és pékáru, méz, tojás, kertészeti növény beszerzése - az uniós értékhatárig - mentes a közbeszerzési kötelezettség alól.
 - Csak a kisebb települések tudják kihasználni, az alacsony közbeszerzési értékhatár miatt a nagyobb városok nem tudnak élni vele. → Iskolai főzőkonyhák 50 %-a tudta kihasználni.
 - 2013. óvodai és iskolai országos táplálkozás-egészségügyi felmérés
-



Problémák

- A kistermelők nem tudnak időben, illetve rendszeresen megfelelő mennyiségű terméket biztosítani,
- Nehéz előre, hosszú távra tervezni,
- Nincsenek a főzőkonyha közelében megfelelő helyi kistermelői partnerek.
- Nehézség a főzőkonyhák 36 %-ának, hogy a kistermelők nem minden esetben biztosítanak megfelelő minőségű terméket.
- Az alapanyagok beszerzésére a közétkeztető meghatározott időszakra szóló beszállítói szerződéssel rendelkezik.
- A főzőkonyhákban nincs megfelelő munkaerő kapacitás,
- Nincs tároláshoz, előkészítéshez szükséges helyiség és eszközök
- A kistermelői termékek felhasználása a konyha vezetőktől is több odafigyelést, szervezést, többletmunkát igényel, amivel a megszokott, kényelmes beszerzési rendszert nem váltják fel.
- A nagykereskedők különböző szolgáltatásokat (kívánt időpontra történő kiszállítás, bankkártyás vagy átutalásos fizetés, stb.) kapcsolnak a vásárláshoz, ami vonzóbbá, kevésbé kockázatossá (pl. nyomkövethetőség biztosítása) teszi azt számukra.



Megoldások

- Konyhafejlesztésekre irányuló beruházások:
 - a helyi ellátáshoz kötődő önkormányzati infrastrukturális feltételek megteremtése: VP (vidéki) vagy TOP (nem vidéki)
 - közétkeztetés helyi termékekre épülő megszervezéséhez (VP-REL)
 - Lehetséges források:
 - **Vidékfejlesztési Program: REL program – termelők közös piacra jutásának szervezése és felkészítése**
 - **Vidékfejlesztési Program: egyedi termelői fejlesztések**
 - Terület- és Településfejlesztési Operatív Program: food-hub,
 - Gazdasági és Innovációs Operatív Program: középvállalatok élip. termék
 - Emberi Erőforrások Fejlesztési Program
 - KEHOP – környezettudatosság elterjesztése
-



Logisztika és szervezés





Kapacitás felmérése

Avril 2011 - N° 8 - Annexe cartes

Rhône-Alpes

Des productions agricoles
variées à proximité des
cuisines collectives

Nombre de repas préparés par jour
en restauration collective par canton

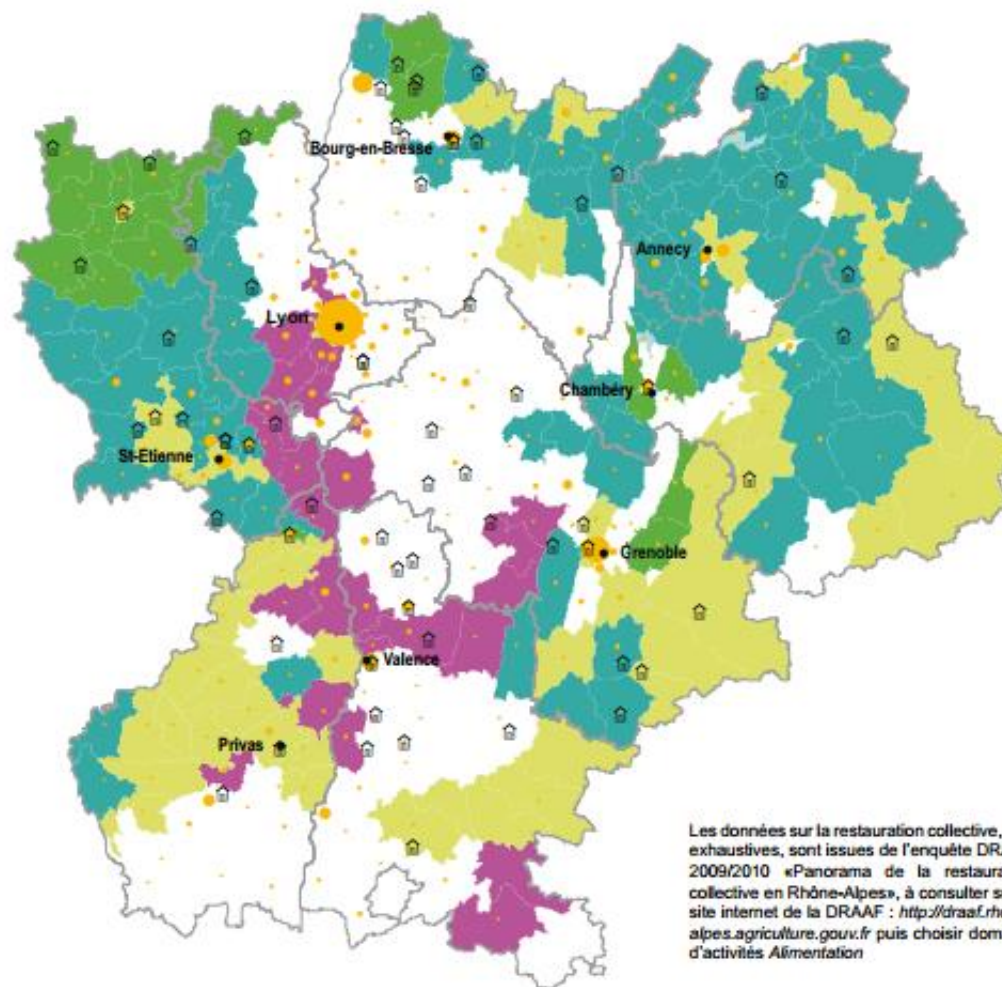


Production dominante par canton

OTEX des exploitations professionnelles - RA2000



Abattoirs



Les données sur la restauration collective, non exhaustives, sont issues de l'enquête DRAAF 2009/2010 «Panorama de la restauration collective en Rhône-Alpes», à consulter sur le site internet de la DRAAF : <http://draaf.rhone-alpes.agriculture.gouv.fr> puis choisir domaine d'activités Alimentation



Konklúzió és dilemmák

- Számos kedvező szabályozás
- Fókuszba kerültek a kistermelők és a helyi termék
- A tudatos fogyasztók és szociális igények támogató hatásúak
- Speciális támogatási lehetőségek várhatóak
- Innovációs támogatás (pl.: EIP)

DE:

- Kistermelő vs. őstermelő – szabályozások, jogok és követelmények harmonizálás hiánya (AFA, KTP, közbeszerzés stb.)
- Kistermelő, mint kifejezés elterjedése, megtévesztés
- REL szervezők sokasága és felkészületlensége
- Védjegyek és márkák elterjedése
- Felmérések nélküli, strukturálatlan fejlesztések, projektek
- Együttműködés elutasítása
- Valóban fenntartható?
- Ki lehet köztes szereplő, szolgáltató, feldolgozó? Vágópont?

